

आनंद चॅरिटेबल संस्था आष्टी, संचलित

आनंदराव धोंडे ऊर्फ बाबाजी महाविद्यालय

(कला, वाणिज्य व विज्ञान)

कडा ता. आष्टी, जि. बीड (महाराष्ट्र) ४१४ २०२

☎ (०२४४९) २३९६२९

E-mail : admkada@gmail.com Website : www.admkada.com



NAAC 'A' Grade (3.11- CGPA)

ISO 9001:2015 Certification

प्राचार्य : डॉ. एच्. जी. विधाते

जा.क्र. : आधोमक /२०२०-२०२१/३०१

दि. १५/३/२०२१

प्रति,
मा. कार्यक्रम समन्वयक साहेब,
राष्ट्रीय सेवा योजना विभाग,
डॉ. बाबासाहेब आंबेडकर मराठवाडा विद्यापीठ,
औरंगाबाद

विषय :- “रस्ता सुरक्षा सामाजिक बांधिलकी ” अहवाल
स्विकारणे बाबत.....

महोदय,
वरील विषयी विनंती करण्यात येते की, आमच्या महाविद्यालयात “रस्ता सुरक्षा
सामाजिक बांधिलकी ” हा कार्यक्रम घेण्यात आला. त्याचा अहवाल या पत्रासोबत
आपणाकडे पाठवत आहे.

तरी मे. साहेबांनी “रस्ता सुरक्षा सामाजिक बांधिलकी” अहवाल स्विकारून
सहकार्य करावे.

हि नम्र विनंती.

सोबत :-

१. अहवाल
२. फोटो
३. पेपर कात्रण

आपला विश्वासू,

PRINCIPAL

Anand Rao Dhonde Alias Babaji College
Kada, Tal. Ashthi, Dist. Beed

आनंद चॅरिटेबल संस्था आष्टीचे

आनंदराव धोंडे उर्फ बाबाजी महाविद्यालय कडा

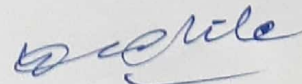
ता. आष्टी जि बीड.

रस्ता सुरक्षा सामाजिक बांधीलकी अहवाल

सोमवार दिनांक ०८.०३.२०२१ रोजी महाविद्यालयाचे प्राचार्य व व्यवस्थापन परिषदेचे सदस्य डॉ. बाबासाहेब आंबेडकर विद्यापीठ औरंगाबाद डॉ. हरिदास विधाते यांच्या आध्यक्षतेखाली कड्यातील रेल्वे क्राँसिंगच्या वळणावर अनेक ठिकाणी अपघात झाल्याचे निदर्शनास आल्या नंतर महाविद्यालयाचे प्राचार्य डॉ. हरिदास विधाते, उपप्राचार्य डॉ. भगवान वाघुले, एन.एस.एस. कार्यक्रम अधिकारी डॉ. भास्कर चव्हाण, एन.एस.एस. कार्यक्रम अधिकारी डॉ. रघुनाथ विधाते, डॉ. विजय पोकळे, डॉ. दिलीप बोराडे, डॉ. महेमुद पटेल, डॉ. सांडू भगत, प्राध्यापक किरण कटके, डॉ. रवि गांजुरे, डॉ. सज्जन गायकवाड, डॉ. राम बोडखे, डॉ. दत्तात्रय बोडखे, डॉ. दत्ता नरसाळे, डॉ. भीमराज गावडे, डॉ. संभाजी ओव्हाळ, प्रा. डॉ. प्रमिला घुमरे, डॉ. सुमन खेडकर, एन.एस.एस. कार्यक्रम अधिकारी डॉ. शैलेजा कुचेकर, पोपट लगड, अनिल घोडके, रा.से.यो. चे स्वयंसेवक यांनी या पुढे दुर्घटना होऊ नये यासाठी सामाजिक बांधीलकीतून त्या वळण रस्त्यावर दगड ठेवून त्यावर पांढरा चुना लावून अपघात रोखण्यासाठी मदत केली. शेवटी, एन.एस.एस. कार्यक्रम अधिकारी डॉ. रघुनाथ विधाते यांनी उपस्थाताचे आभार मानले. व कार्यक्रमाची सांगता करण्यात आली.



Program Officer
N. S. S. Unit A. D. Mahavidyalaya
Kada, Tal. Ashti, Dist. Beed



PRINCIPAL
Anandrao Dhonde Alias Babaji College
Kada, Tal. Ashti, Dist. Beed

पुण्य नगरी

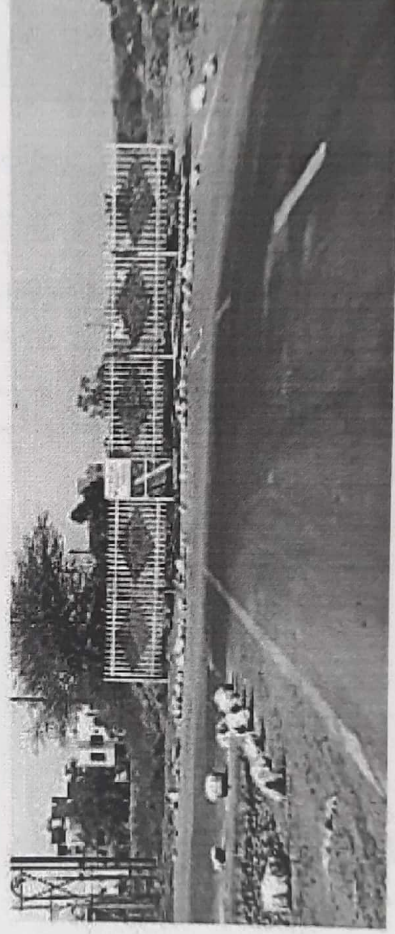
रघुनाथ कर्डीले, आष्टी तालुका प्रतिनिधी

पुण्य नगरी

त्या वळणा रस्त्यावर बॅरिकेड्स लावून तातपुरत्या स्वरूपात केली मलामापट्टी

तात्काळ उड्डाणपूल करा : पाच
गावांतील नागरिकांची मागणी

आष्टी / प्रतिनिधी : चारमती
- औरंगाबाद राज्यमार्गावर कडा
येथे नगर बॉर्ड रेल्वेमुळे तयार
केलेल्या काटकोनातील वळण
रस्त्यामुळे एका महिन्यात तब्बत
५० हुन अधीक जण जखमी
झाले आहेत. यावर माध्यमानी व
सामाजिक कार्यकर्त्यांनी आवाज
उठयताच सोलापूर येथील रेल्वे
विभागाच्या अधिकार्यांनी प्रत्यक्ष
पहणी केली व बुधवारी या वळणा
रस्त्यावर तातपुरत्या स्वरूपात
बॅरिकेड्स लावले आहेत परंतु या



जखमी झाले आहेत यावर कडा
येथील पत्रकारानी व सामाजिक
कार्यकर्त्यांनी आवाज उठयताच
सोमवारी सोलापूर येथील रेल्वे
विभागाच्या वरिष्ठ अधिकार्यांनी भेटी
दिल्या त्या वेळी तांच्या ही हे वळण

हा प्रस्न संपणार नाही तर यासाठी
या ठिकाणी उड्डाणपूल तात्काळ
करवा अशी मागणी कडा, लिंबोडो
धोबिनिमगाव, घामणगाव, खिळक, गिरीवाडी वादेगाव या भागातील नागरिकांनी केली आहे.

धोंडे महाविद्यालयाची
सामाजिक बांधिलकी

कळातील रेल्वे क्रॉसिंगवर त्या वळणावर अनेक
ठिकाणी अपघात झाल्याचे निदर्शनास आल्यानंतर कडा
येथील आनंदराव धोंडे महाविद्यालयातील प्राचार्य डॉ.
हरिदास विघाते, उषाचार्य प्रो. डॉ. भगवान वाघुले,
रक्षीय सेवा योजना कार्यक्रम अधिकाारी प्रो. भास्कर
बळगा, डॉ. रघुनाथ विघाते, डॉ. विजय पोळके, डॉ.
दिलीप बोराडे, डॉ. महेमुद पटेल, डॉ. सादू भगत, प्रा.
किरण कटके, डॉ. रवि गाजुरे, डॉ. सज्जन गायकवाड,
डॉ. राम बोडखे डॉ. दत्तात्रय बोडखे, डॉ. दत्ता नरसाहे
डॉ. भिमराज गावडे, डॉ. संभाजी ओहळ, प्रा. डॉ. प्रमिता
धुमरे, डॉ. सुमन खेडकर, डॉ. शैलजा कुचेकर, पोपट
लगाड, अनिल घोंडके सह इतर सहकारी यानी या पुढे
दुर्घटना होऊ नये यासाठी सामाजिक बांधीलकीतून त्या
वळण रस्त्यावर दगड टेंवून त्यावर पंढरा बुना टाकून
अपघात रोखण्यासाठी मदत केली.



Latitude: 18.902792
 Longitude: 75.082926
 Elevation: 592.89 m
 Accuracy: 11.5 m
 Time: 08-03-2021 14:23
 Note: Sant nagar, Maharashtra,

'दि. ०३/०३/२०२१ रोजी वेल्हे रस्ता दुकसो ठिकाणी अपघात क्षेत्र दिशा दर्शक पलक व दगड लावून कळवण दायवतानी - ...



Kada, Maharashtra, India
 MH SH 68, Maharashtra 414202, India
 Lat N 18° 54' 13.3992"
 Long E 75° 5' 1.2624"
 08/03/21 02:46 PM

'दि. ०३/०३/२०२१ रोजी सूचना पलक व दगड-चूना थोचा कापर करून प्रवासानां झोप्यापासून वाचवण्यासाठी केलेला खुल्य उपक्रम - ...